



Dalarnas Pistolsskyttekrets inbjuder till Östsvenska mästerskapet i Fältskytte 28-29/5 2016 i Orsa



Tävlingsplats

Orsa PK:s anläggning intill Orsa Flygplats (Tallhed). Skyltning från E45 samt RV296.

Från Orsa: norrut på E45 -> höger på 296 -> vänster mot Orsa Flygplats (Tallhed).

Från Bollnäs (österifrån): åk väster på RV50 -> höger på 296 -> sväng höger mot Orsa Flygplats (Tallhed).

För vägvisning, se <http://tinyurl.com/j4e7ee5> eller använd RT90-koordinaterna: 6786840, 1442120

Omfattning

10 stationer fältskjutning enligt SPSF:s SHB #16. Eventuella särskjutningar om mästerskapsmedaljer genomförs i slutet av respektive tävlingsdag. Alla vapengrupper skjuter på separata förutsättningar. Max två starter per dag tillåts och endast en start i vapengrupp C.

Tävlingsorganisation

Tävlingsledare: Lena Sjögren, ordforande@dalakretsen.se

Anmälan: osm@dalakretsen.se (ev. frågor skickas hit)

Klassindelning

Samtliga klasser kommer att öppnas och genomföras även om deltagarantalet understiger fem deltagare.

Mästerskapsklasser

Dessa klasser är öppna för alla skyttar oavsett klasstillhörighet (dvs. klass 1-3).

| | | |
|----------------------------|------------------------|--------------------------------------|
| Individuell klass, lördag: | Vapengrupp C: | Öppen klass, Dam, VetY, VetÄ, Junior |
| | Vapengrupp B: | Öppen klass |
| Individuell klass, söndag: | Vapengrupp R: | Öppen klass |
| | Vapengrupp A: | Öppen klass |
| Lag: | Föranmälda 3-mannalag: | Öppna klasserna A+B+R+C |
| | Föranmälda 2-mannalag: | Klasserna CDam, CJun + CVet |

Hedersprisklasser

A1-3, B1-3, R1-3, C1-3, CDam1-3, CVetY, CVetÄ, CJun.

Vid anmälan av lag får två reserver anmälas och som inträder i laget i angiven ordning. Lagsammansättning får ändras fram till fredag 27 maj klockan 08.00. Reserv får inte skjuta före ordinarie lagmedlem. Reserv får inte inträda i tävlingen efter att det första skottet avlossats i respektive vapengrupp. Ändring av klass får ske fram till fredag 20 maj klockan 18.00. Därefter tillåts inga förändringar av anmäld klass.

Startavgift

Individuellt: 225 kr Lag: 225 kr Juniorer: 100 kr

Startavgifterna skall finnas på Dalakretsens Plusgiro 389711-3 senast fredagen 2016-05-20 kl. 18.00. V.v. märk överföringen med "ÖSM16" och ert föreningsnamn. Efteranmälan (dvs. alla anmälningar inkomna efter deadline) av individuella starter i mån av plats och med en administrativ avgift om 25 kr/start.

Anmälan

Föranmälan skickas föreningsvis på bifogad blankett, senast fredagen 2016-05-13 kl. 18.00, till:

E-post: osm@dalakretsen.se alt.

Adress: Dalarnas Pistolskyttekrets, c/o ÖSM2016, Färjenäs 248, 78190 Borlänge.

Önskemål om patrullindelning är just önskemål. Patrullerna måste fyllas för att tävlingen ska flyta på så smidigt som möjligt. Hänsyn kan därför inte alltid tas i beaktande. Ange önskad starttid. För lagmedlem; v.v. läs under "klassindelning" vad som gäller. Startlista anslås på kretsens hemsida samt skickas per e-post senast 2016-05-21.

Vapen- & ammunitionskontroll

Vapenkontroll skall vara utförd senast 15 minuter före start. Vapenkontroll för respektive dags vapengrupper öppnar en timme före första start. Ammunitionskontroll i vapengrupp A kommer att utföras. Kontroll av avtryckarvikt och antal patroner i magasin kan ske utefter banan.

Priser

Medaljer utgår till bästa deltagarna i mästerskapsklass samt bästa lagen. Detta görs oavsett det totala antalet deltagare. Medaljutdelning kommer att ske i slutet av varje tävlingsdag. Penningpriser till bästa ¼-del. Penningpriser kommer att utbetalas till respektive förening på det Plus-/bankgiro nr som angetts på anmälningsblanketten.

Boende

www.visitorsa.se

www.booking.com

www.orsacamping.se

Camping vid tävlingsplats möjlig vid parkeringen (el & vatten ej tillgängligt).

Jury/juryfall

Jury anslås på tävlingsdagen. Vid inlämnande av protest tas en avgift om 100 kr ut av anmälnaren. Avgiften återbetalas om protesten vinner juryns bifall.

Övrigt

Observera att starttiden är den tid då skytt ska befinna sig vid uppropet. Uppropsplatsen ligger cirka 10 minuters promenad från tävlingscentrum!



Tävlingscentrum

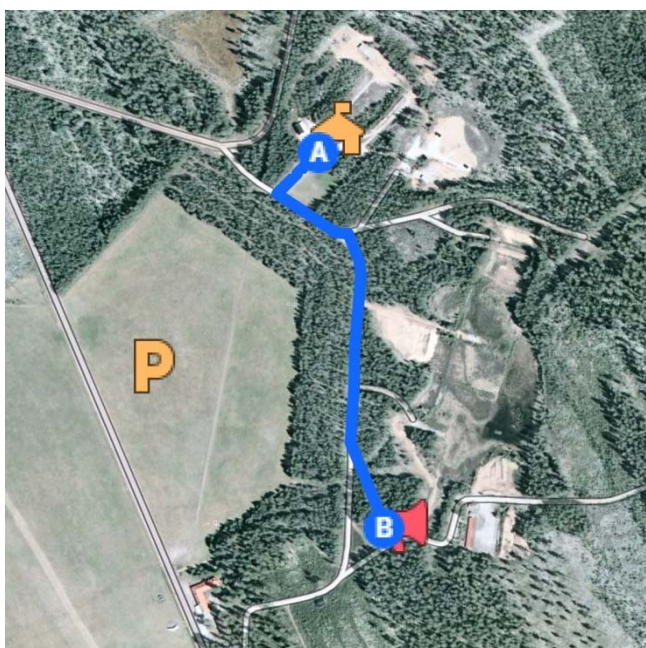


Parkering



Upprop

A -> B: ungefär 400 meter.



VARMT VÄLKOMNA TILL DALAKRETSEN OCH ORSA!!

